

Informationen zur Amphibienrettung

Wo stehen die Zäune?

Es existieren 2 Amphibienzäune: Dorfstrasse und Waldegg

Was muss ich machen?

Bei jedem Zaun gibt es einen Holzkasten **X** worin sich eine Liste zur Führung der Statistik, Schreibzeug, eine Folie zur Unterscheidung Frosch-Kröte und eine Leuchtweste zur Sicherheit beim Abschreiten des Zaunes befindet.

Anschliessend wird der Zaun abgeschritten: Sowohl am Zaun selbst, als vor allem in den Eimern **O** können sich Amphibien befinden. Diese werden nach Kröten/Frösche unterschieden und gezählt und danach in den Eimern (können aus der Halterung herausgenommen werden), oder von Hand über die Strasse **→** getragen und gegenüber auf der Wiese wieder ausgesetzt.

In der Waldegg dürfen die Amphibien natürlich auch weiter zum See **→** transportiert werden, da dort als 2. Gefahr die Seegasse droht. Dies muss jedoch nicht sein.

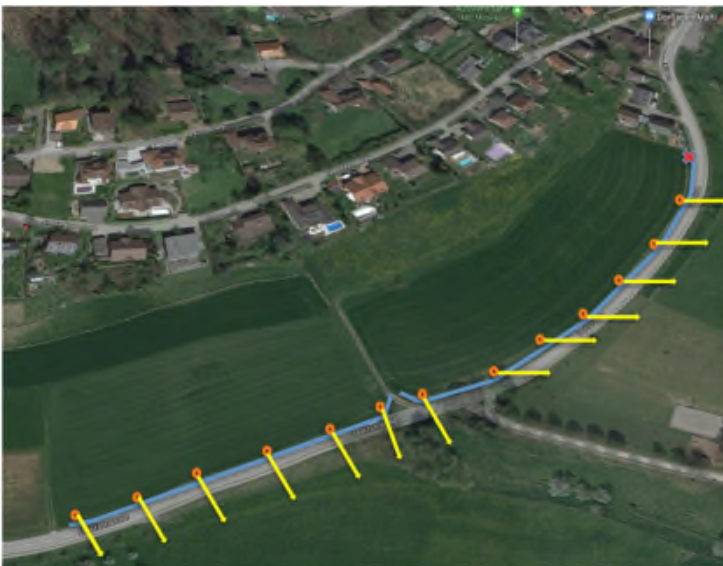
Wichtig: der Zaun sollte unbedingt vor 8 Uhr abgeschritten werden!

Statistikliste

Auf dieser Liste werden das Datum, die Witterung, die Anzahl Frösche/Kröten und die Namen der Helfer eingetragen.

Die Kröten und Frösche müssen jeweils unterschieden (siehe Folie zur Unterscheidung), gezählt und entsprechend auf der Statistikliste eingetragen werden.

Bei Fragen, Unklarheiten oder Problemen können Sie sich an die Gemeindeverwaltung Gerzensee wenden: Tel. 031 781 01 88



Dorfstrasse



Waldegg